

NPO法人 眼瞼下垂の会では
こんな活動をしています！

まぶたちゃん



ういんくちゃん

NPO法人 眼瞼下垂の会では
活動を応援して下さる
会員さんを募集中です!!

眼瞼下垂の会に入会する!!

- 入会金 500円 ●年会費 3,000円
- 会員特典 毎月、メルマガ「まぶた通信」をお届け！
交流会への参加費無料！

※年会費は、初年度のみ入会の翌月から月割計算となります。
次年度からは、毎年3月が更新月とさせていただきます。

お申込方法&お振込先

- 入会希望の方は、お名前・ご住所・電話番号を
メールもしくはFAXで送信して
入会金と年会費を下記口座へお振込ください。
- お振込先 ゆうちょ銀行
[ゆうちょ銀行同士のお振込の場合]
【記号】10220 【番号】88342971
トクヒ)ガンケンカスイノカイ
- お振込先 ゆうちょ銀行
[他の金融機関からのお振込の場合]
【店名】〇二八 【店番】028
普通預金 8834297
トクヒ)ガンケンカスイノカイ

詳しくは、下記までお問い合わせください 



NPO法人
眼瞼下垂の会

〒251-0052

神奈川県藤沢市藤沢520-1-203

TEL 0466-28-4038 (平日9:00~16:00)

FAX 0466-47-6533

E-MAIL info@gankenkasui.org

その症状…

がん けん か すい
眼 瞼 下 垂

眼瞼下垂を
よりよく理解するために

かも!?



まぶたが
おもいー!!



よく
頭が痛くなる



いつも
眠たそうに
見られる…



NPO法人
眼瞼下垂の会

【監修】

信州大学医学部 形成再建外科学講座 教授
松尾 清 先生

眼瞼下垂の会とは…

●眼瞼下垂の当事者さん同士、眼瞼下垂の子を持つ親御さん同士
当事者さんと親御さんとお医者さんをつなぐために
そして、世の中の人たちに『眼瞼下垂症』という症状を
知ってもらうために発足した患者会です。

●眼瞼下垂は、手術しても、左右対称の目になることは
『とてもむずかしい』という現実があります。

当事者さんが生きていくなかでは、さまざまな困難にも
立ち向かわなくてはならないかもしれません。

眼瞼下垂の会は、当事者さんと親御さんが

『眼瞼下垂とともに生きるお手伝い』を目指しています 

眼瞼下垂のセミナーや交流会へ行ってみよう!

●医師を招いてのセミナーや

参加者同士の交流会を

定期的で開催しています。

あなたもぜひ、まぶたと

悩みを共有してみませんか?



公式サイト&SNSで眼瞼下垂の情報公開中!

●眼瞼下垂の会 公式サイト
<http://gankenkasui.org>


●Twitter でフォロー!
@NPO_gankenkasui

●mixi 公式ページ
<http://p.mixi.jp/gankenkasui>

●Facebook 公式ページ
<https://www.facebook.com/gankenkasui>



* 眼瞼下垂とともに生きる 
<http://gankenkasui.org> 眼瞼下垂の会

*このリーフレットは、2013年度 ザ・ボディショップニッポン基金
の助成を受けて制作しています 



眼瞼下垂ってなに？

ういんくちゃん



眼瞼下垂になる原因

まぶたちゃん



どんな治療方法があるの？

きららお姉さん

眼瞼下垂とは…

まぶたが下がっていたり、開けづらくなっていたりする状態のことをいいます。

眼瞼下垂の種類

眼瞼下垂は、生まれつきによる**先天性**と加齢などで起こる**後天性**があります。



先天性眼瞼下垂症



後天性眼瞼下垂症

その症状、眼瞼下垂かも!?

眼瞼下垂の症状は、さまざま。まずは、セルフチェック！

- まぶたが黒目にかかっている
- 肩こりや片頭痛がある
- おでこに深いシワがある
- あごを上げて物を見てしまう

以上の症状に思い当たる方は、眼瞼下垂を専門とした**形成外科**や**眼科**へ相談してみましょう。

Q 形成外科とは？

A 先天性あるいは後天的な身体の変形を治療する診療科です。形成外科と眼科が協力している**眼瞼下垂の専門外来**もあります。



先天性眼瞼下垂症の場合

生まれつき、まぶたを持ち上げるための筋肉『**眼瞼挙筋**』の働きが弱かったり、全く機能していないために起こります。

前頭筋 (ぜんとうきん)

眉毛を上げる筋肉

腱膜 (けんまく)

眼瞼挙筋と瞼板の間をつなぐ組織

瞼板 (けんばん)

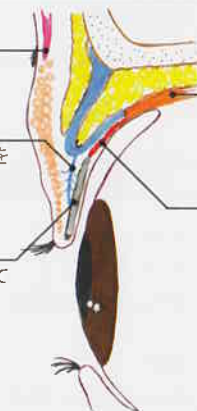
まぶたのふちを作っている板状の組織

眼瞼挙筋 (がんけんきょきん)

まぶたを持ち上げるための筋肉

ミューラー筋 (みゅーらーきん)

眼瞼挙筋と瞼板の間にある筋肉



後天性眼瞼下垂症の場合



長年のハードコンタクト着用



頻りに目をこする



老化

などにより、眼瞼挙筋と瞼板をつなぐ『**腱膜**』がはずれてしまうことで起こります。

はずれてしまった腱膜



眼瞼下垂の治療方法

眼瞼下垂は、目の大きさが左右非対称であったり、まぶたが黒目にかかっていたりと**見た目**に大きく関係しています。左右対称の目に近づけるためには、手術が必要です。眼瞼下垂の手術にはいろいろな方法がありますのでお医者さんと十分に相談して適した手術方法を選びましょう。

眼瞼下垂の手術方法

腱膜前転固定術 (挙筋前転術)

はずれた腱膜を瞼板に再固定する方法です。



はずれてしまった腱膜



腱膜を瞼板に固定します

筋膜移植術

太ももの筋膜を採取して移植する方法です。



①太ももの外側から筋膜を採取する



②皮下トンネルを作る



③採取した筋膜をさいて入れる

眼瞼下垂の手術後

▶ 落ち着くまでの時間

術後2週間は、まぶたが**腫れま**すので安静にしてください。

6週間後ごろから、落ち着いていきます。

▶ 後遺症

先天性眼瞼下垂の術後は、

まぶたが**完全に閉じることができなくなる**かもしれません。

